

DRH AUGMENTE : FAKE NEW OU REALITE?

- 1/3



INNOVATING BY
LEARNING AND MAKING



PINK INNOV'

DRH AUGMENTE : FAKE NEW OU REALITE? - 1/3

L'arche de Noé

Les animaux que nous avons choisis nous ont inspiré des qualités positives et aussi rappelé quelques points de vigilance... Une vraie arche de Noé !

On aime :

L'écureuil pour sa curiosité à aller voir tout ce qui se passe au-delà de son arbre... voire de son bureau

La girafe pour la hauteur de vue et le fait d'aller chercher des choses que certains vont oublier

Le hibou pour sa vision à 360°

Le papillon pour son côté pollinisateur et sa capacité à prendre le meilleur aussi bien qu'à partager

Le chat pour son agilité et sa souplesse

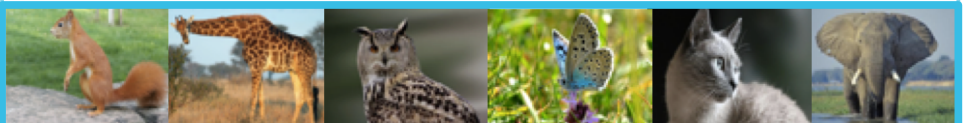
Enfin l'éléphant, qui représente pour nous l'importance de valeurs fiables et solides à ne jamais oublier et à diffuser largement.

Quelques points d'attention :

On a choisi le taureau en pensant à tous ceux qui cherchent à s'imposer et vouloir passer des décisions et des actions en force

Un petit clin d'œil pour le poisson rouge qui tourne en rond dans son bocal... et oublie très vite !

En synthèse, on lui demande beaucoup à notre DRH ! Curiosité, agilité, fiabilité... Des qualités indispensables pour être capable d'accompagner la transformation digitale d'une entreprise et pour être tout simplement un Directeur des Richesses Humaines.



Les actions clés de ce DRH augmenté et éclairé ?

Sensibiliser / former Les RH au digital

Cela serait utile que les acteurs digitaux de l'entreprise forment aussi les RH au marketing digital pour avoir une relation hyper personnalisée. Par exemple envoyer des mails qui correspondent aux attentes des jeunes et des moins jeunes sans créer de discrimination.

Des RH ouverts sur le monde extérieur

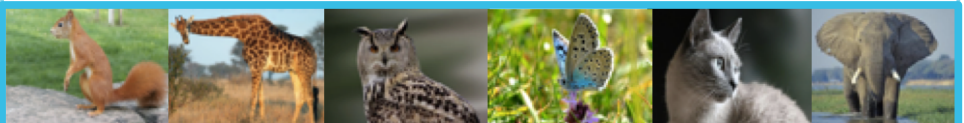
Sortir de son entreprise où on est confiné dans un certain confort depuis parfois plusieurs années permet de se confronter à d'autres points de vue, de découvrir d'autres horizons, de revisiter ses process internes. Comment ? En allant à des conférences ou bien des ateliers comme celui de Pink Innov' ! Cela permet de s'ouvrir l'esprit, de développer l'écoute et d'enrichir ses pratiques pour ensuite les partager dans son entreprise.

Le digital au service d'une communication bienveillante

Favoriser une communication non-violente : développer sa capacité à dire et à entendre reste une priorité pour toute l'entreprise ! Il existe par exemple des systèmes pour repérer certains mots qui peuvent alerter sur des tensions, des conflits, voire des pratiques qui peuvent alimenter les Risques Psycho-sociaux. C'est bien entendu à mettre en place avec toutes les parties prenantes de l'entreprise, y compris les instances syndicales.

Des outils en cohérence avec les valeurs de l'entreprise

Si on prend l'exemple du recrutement et de l'intelligence artificielle, il faut être vigilant sur les limites des modèles prédictifs tournés vers le passé : ils peuvent favoriser le recrutement d'hommes pour des postes de cadre Dirigeants. Pour garantir la diversité, il s'agit de mettre en place des outils en phase avec les valeurs de l'entreprise et s'assurer que l'éthique est bien respectée.



ATELIER

⊕ La ~~RH~~ Noée
 écureuil curieux de ce qui se passe



111000

hauteur de vue . est capable d'aller
 chercher + haut

360° (veille sociale int & ext)



Papillon = prendre le meilleur
 de chacun



agilité & souplesse
 écoute
 "qui vit"




portent des valeurs
 et de l'hist.

⊖



poisson rouge = ne pastire les légumes de l'esp.

éléphant = p lourdeurs

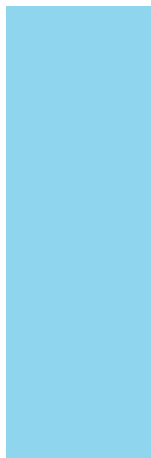
taureau =>  aime pas passer en Force!



NOTRE METHODE

ET SI L'INNOVATION EST... **IN-EX-ACT** ?

- ▶ **IN** | L'innovation est **INSPIRATION** :
Chaque idée, chaque initiative peut être source d'inspiration.
- ▶ **EX** | L'innovation est **EXPLORATION** :
Chaque retour d'expérience peut nourrir et faire progresser chaque projet.
- ▶ **ACT** | L'innovation est **ACTION** :
Chaque expérimentation permet de tester concrètement des outils et des solutions.



“
CE QUE J'EXPÉRIMENTE, C'EST INNOVER
DANS UN ESPRIT MAKER
”

NOS ATELIERS IN-EX-ACT



**INTÉGRER
L'HUMAIN**



**DESIGNER
LEDURABLE**



**EXPLORER
LESTECHNOS**



**TRANSFORMER
LEBUSINESS**

A PROPOS DE PINK INNOV'

Pink Innov' est un réseau de femmes et d'hommes de l'innovation. Il a pour ambition d'expliquer, d'illustrer et de faire vivre l'innovation en facilitant son application concrète dans les entreprises.

Nous observons l'actualité, apportons notre réflexion, favorisons les échanges et organisons des ateliers pratiques pour construire l'innovation dans un esprit maker.

Nous amenons à nos membres des réponses pragmatiques avec une veille académique internationale, des conférences découvertes de startups ou de grands groupes, des retours d'expérience et des ateliers immersifs de cas concrets pour mettre en pratique l'innovation.



En 2015 je co-fonde et préside Pink Innov' pour booster l'innovation et encourager l'entrepreneuriat. «Pink» parce que les femmes restent minoritaires dans les fonctions de l'innovation et que les meetings sur le sujet sont souvent très masculins!

Depuis, nombreux sont les hommes qui nous ont rejoints. En 2019 nous restons Pink et jouons la complémentarité homme/femme pour innover différemment.

POUR REJOINDRE NOTRE COMMUNAUTE



Intégrez le club Pink Innov' et participez entre pairs à toutes nos Matinées **IN-EX-ACT**.

<https://pinkinnov.com/contact-adhesion/>

